

Formularz zawiadomienia o wprowadzeniu zmiany organizacji ruchu(Miejscowość, data) ..... LASEK ....., dn. 23.06.2022 r.Wnioskodawca/Wykonawca:  
PRZEDSIĘBIORSTWO USŁUG  
TECHNICZNYM INTERIOR  
SP. Z O.O.  
Imię i nazwisko/NazwaUL. OKOŁNA 10  
ulica, nr budynku, nr lokalu  
42-400 ZANIERCIE  
kod pocztowy, miejscowość  
032.167 - 15 - 307  
telefon  
biuro. dk47@interior.eu  
faks, e-mail

- 1. Generalna Dyrekcja Dróg Krajowych i Autostrad**  
**Oddział w Krakowie**  
ul. Mogilska 25  
31-542 Kraków  
fax: 12 411 01 18  
e-mail: sekretariat\_krakow@gddkia.gov.pl
- 2. GDDKiA O/Kraków Rejon w Nowym Targu**  
ul. Skladowa 12  
34 - 400 (kod) Nowy Targ (miasto)  
fax: 18 266 28 86
- 3. Komenda Wojewódzka Policji w Krakowie**  
**Wydział Ruchu Drogowego**  
ul. Mogilska 109  
31-542 Kraków  
fax: 12 61 54 012  
e-mail: poczta@malopolska.policja.gov.pl
- 4. Komenda Powiatowa \* Policji w Nowym Targu**  
(\*Powiatowa, Miejska, Autostradowa)  
ul. Konfederacji Tatarskiej 1A  
34 - 400 (kod) Nowy Targ (miasto) fax: 47 83 46 425

**1. Zawiadomienie o wprowadzeniu czasowej zmiany organizacji ruchu**

Zgodnie z § 12 rozporządzenia Ministra Infrastruktury z dnia 23 września 2003 r. w sprawie szczegółowych warunków zarządzania ruchem na drogach oraz wykonywania nadzoru nad tym zarządzaniem (Dz. U. Nr 177, poz. 1729) oraz klauzulą rozpatrzenia projektu **czasowej** organizacji ruchu nr ewidencyjny:

**O.KR.Z-2.4081.1. 118 . 2022 . AD** z dnia 04.05.2022 r.

o nazwie: montaż belek pobytowych nad jezdnią w kierunku ul. Krakowskiej w Nowym Targu  
„komenda powiatowa pn. Budowa nowego pobytu drogowego na 47 km ul. Krakowskiej - Zdobych - Zdobych  
na odcinku Kiborha - Nowy Targ od km 5+005 do 2+105 o długości 16,055 km - ETAP 2 WARIANT 1”  
informuję, że zmiana organizacji ruchu zostanie wprowadzona w dniu 30.06.2022 od godz. 14.00

Imię i nazwisko osoby odpowiedzialnej za wprowadzenie i utrzymanie czasowego oznakowania:

LUKASZ STRYJECKI „PROLOM” tel. kom. 509-661-346 (dostępny 24 godz./7 dni)**2. Planowany termin przywrócenia stałej organizacji ruchu**Przewiduje się przywrócenie stałej organizacji ruchu w dniu 30.07.2022 od godz. 10.00.

Imię i nazwisko osoby odpowiedzialnej za przywrócenie stałego oznakowania:

LUKASZ STRYJECKI „PROLOM” tel. kom. 509-661-346

Oświadczam, że znane są mi oraz ww. osobie odpowiedzialnej przepisy art. 39 ust. 1 pkt 4 ustawy o drogach publicznych z dnia 21 marca 1985 r. (Dz. U. z 2016 r. Poz. 1440) oraz § 85 ustawy z dnia 20 maja 1971 r. Kodeks wykroczeń (Dz. U. z 2015 r. Poz. 1094).

LASEK, dnia 23.06.2022 r.  
(Miejscowość, data)

Przedsiębiorstwo Usług Technicznych  
"Interior" Sp. z o.o.  
**KIEROWNIK ROBÓT**  
(czyli: podpis Wnioskodawcy / Wykonawcy)  
Krzysztof Marszałek

**PROCOM** Łukasz Stryjecki  
ul. Zawiała 6  
30 – 442 Kraków  
tel. 509-661-346

## Projekt Czasowej Organizacji Ruchu

**Projekt czasowej organizacji ruchu związany z montażem belek prefabrykowanych nad jezdnią w ciągu ul. Krakowskiej w Nowym Targu w ramach projektu pn. "Budowa nowego przebiegu drogi krajowej nr 47 klasy GP Rabka Zdrój - Zakopane na odcinku Rdzawka - Nowy Targ od km 5+009 do 21+104 o długości 16.095 km".**

## OPIS TECHNICZNY

**Do projektu czasowej organizacji ruchu związanego z montażem belek prefabrykowanych nad jezdnią w ciągu ul. Krakowskiej w Nowym Targu w ramach projektu pn. "Budowa nowego przebiegu drogi krajowej nr 47 klasy GP Rabka Zdrój - Zakopane na odcinku Rdzawka - Nowy Targ od km 5+009 do 21+104 o długości 16.095 km".**

### I. Podstawa zlecenia:

Zlecenie Inwestora: PUT „Intercor” Sp. z o.o.

### II. Materiały wyjściowe:

1. Inwentaryzacja istniejącego w terenie oznakowania – wykonana dla potrzeb Projektu;
2. Ustawa z dnia 20.06.1997r. – prawo o ruchu drogowym (Dz. U. Nr 68 z 1997r., poz. 62 z późniejszymi zmianami);
3. Rozporządzenie Ministrów Infrastruktury oraz Spraw Wewnętrznych i Administracji z dnia 31.07.2002r. w sprawie znaków i sygnałów drogowych (Dz. U. Nr 170 z 2003r., poz. 1393);
4. Rozporządzenie Ministra Infrastruktury z dnia 23.09.2003r. w sprawie szczegółowych warunków zarządzania ruchem na drogach oraz wykonywania nadzoru nad tym zarządzaniem (Dz. U. nr 177 z 2003r., poz. 1729);
5. Rozporządzenie Ministra Infrastruktury z dnia 03.07.2003r. w sprawie szczegółowych warunków technicznych dla znaków i sygnałów drogowych oraz urządzeń bezpieczeństwa ruchu drogowego i warunków umieszczania ich na drogach (Dz. U. nr 220 z 2003r., poz. 2181).
6. Obwieszczenie Ministra Infrastruktury z dnia 09.09.2019r. w sprawie szczegółowych warunków technicznych dla znaków i sygnałów drogowych oraz urządzeń bezpieczeństwa ruchu drogowego i warunków umieszczania ich na drogach (Dz. U. z 2019r. poz. 2311).

### III. Cel opracowania:

Celem opracowania jest prawidłowe oznakowanie miejsca robót w pasie drogowym

### IIIa. Zagrożenia i utrudnienia po wprowadzeniu czasowej organizacji ruchu:

Występujące zagrożenia:

- obecność w pasie drogowym osób prowadzących roboty budowlane oraz sprzętu budowlanego;
- niestosowanie się pojazdów do projektowanych tymczasowych znaków drogowych i tym samym możliwość zaistnienia bezpośredniego zagrożenia;
- ryzyko pojawienia się pojazdów obszarze prowadzonych prac.

Występujące utrudnienia:

- zawężenie jezdni, wprowadzenie ograniczenia prędkości;
- przekierowanie ruchu na przeciwległy pas;
- ograniczenia w dostępności pasa drogowego dla ruchu kołowego.

#### **IV. Opis projektowanych rozwiązań:**

**DK 47 (ul. Krakowska)** na przedmiotowym odcinku jest drogą dwukierunkową, o dwóch jezdniach jednokierunkowych przedzielonych separatorami, o nawierzchni asfaltowej. Każda z jezdni posiada dwa pasy ruchu o szerokościach po 3,5 m oraz pas awaryjny o szerokości około 1,5 m. Przedmiotowy odcinek zlokalizowany jest poza terenem zabudowanym. Średnie dobowe natężenie ruchu kołowego według punktów pomiarowych z 2015 roku wynosi ogółem 14007 pojazdów (punkt pomiarowy nr 19832, odc.: NOWY TARG/PRZEJŚCIE 2: AL. TYSIĄCLECIA – GR. MIASTA). Sklasyfikowana jest jako droga krajowa nr 47 będąca w zarządzie GDDKiA.

Na przedmiotowym odcinku prowadzone są obecnie prace związane z budową nowego przebiegu drogi krajowej nr 47 klasy GP Rabka Zdrój - Zakopane na odcinku Rdzawka - Nowy Targ od km 5+009 do 21+104 o długości 16.095 km

**Etap 1:** Na czas wykonywania prac związanych z montażem belek prefabrykowanych nad jezdnią konieczne jest zajęcie całej szerokości jezdni w kierunku Krakowa. Ruch zostanie przekierowany na przeciwległą jezdnię, na której zostaną wydzielone pasy ruchu za pomocą tablic kierujących U-21a/a, szerokości 3,5 m każdy. Ruch zostanie przekierowany za pomocą odpowiednio ustawionych tablic kierujących U-21a i U-21b z falą świetlną. Od strony najazdu ustawić barierę pojedynczą U-3c z oświetleniem żółtym. Poprzecznie na jezdni zastosować barierę U- 20b z oświetleniem żółtym. Na czas prac należy ograniczyć prędkość stosując stopniowanie za pomocą znaków B-33 (70 km/h, 50 km/h). Ponadto ze względu na bezpieczeństwo w rejonie montowanych belek należy wygrodzić dodatkowo fragment jezdni za pomocą barier betonowych typu Jersey. Od strony najazdu ustawić barierę pojedynczą U-3d z oświetleniem żółtym. Poprzecznie na jezdni zastosować barierę U- 20b z oświetleniem żółtym. W celu utrzymania pasu ruchu szerokości 3,5 m, należy skorygować oznakowanie poziome zgodnie z częścią graficzną. Ponadto ze względu na bezpieczeństwo w rejonie montowanych belek należy wygrodzić dodatkowo fragment jezdni za pomocą barier betonowych typu Jersey. Od strony najazdu ustawić barierę pojedynczą U-3d z oświetleniem żółtym. Poprzecznie na jezdni zastosować barierę U- 20b z oświetleniem żółtym. W celu utrzymania pasu ruchu szerokości 3,5 m, należy skorygować oznakowanie poziome zgodnie z częścią graficzną.

#### ***Uwaga!***

- *Wariant I został przygotowany dla prac trwających w etapie 5 zgodnie z zatwierdzonym projektem sygn. O.KR.Z-2.4081.1.221.2021.LP.*
- *Wariant II został przygotowany w przypadku wprowadzenia etapu 10 zgodnie z zatwierdzonym projektem sygn. O.KR.Z-2.4081.1.407.2021.PG.*
- *W projekcie należy wykorzystać istniejące przewiązki wykonane zgodnie z zatwierdzonymi projektami sygn. O.KR.Z-2.4081.1.221.2021.LP. Oraz sygn. O.KR.Z-2.4081.1.274.2021.LP.*
- *Ze względu na zastosowanie tablic kierujących U-21a/a na całym odcinku prac nie wprowadza się zastosowania tymczasowej linii P-4. Ponadto występujący ruch pojazdów budowy na powyższym odcinku wymuszać będzie ciągle odnawianie malowania oraz wiążące się z tym dodatkowe utrudnienia w ruchu.*

**Etap 2:** Na czas wykonywania prac związanych z montażem belek prefabrykowanych nad jezdnią konieczne jest zajęcie całej szerokości jezdni w kierunku Zakopanego. Ruch zostanie przekierowany na przeciwległą jezdnię, na której zostaną wydzielone pasy ruchu za pomocą tablic kierujących U-21a/a, szerokości 3,5 m każdy. Ruch zostanie przekierowany za pomocą odpowiednio ustawionych tablic kierujących U-21a i U-21b z falą świetlną. Poprzecznie na jezdni zastosować barierę U-20b z oświetleniem żółtym. Na czas prac należy ograniczyć prędkość stosując stopniowanie za pomocą znaków B-33 (70 km/h, 50 km/h). Ponadto ze względu na bezpieczeństwo w rejonie montowanych belek należy wygrodzić dodatkowo fragment jezdni za pomocą barier betonowych typu Jersey. Od strony najazdu ustawić barierę pojedynczą U-3d z oświetleniem żółtym. Poprzecznie na jezdni zastosować barierę U-20b z oświetleniem żółtym. W celu utrzymania pasu ruchu szerokości 3,5 m, należy skorygować oznakowanie poziome zgodnie z częścią graficzną.

***Uwaga!***

- *Wariant I został przygotowany dla prac trwających w etapie 5 zgodnie z zatwierdzonym projektem sygn. O.KR.Z-2.4081.1.221.2021.LP.*
- *Wariant II został przygotowany w przypadku wprowadzenia etapu 10 zgodnie z zatwierdzonym projektem sygn. O.KR.Z-2.4081.1.407.2021.PG.*
- *W projekcie należy wykorzystać istniejące przewiązki wykonane zgodnie z zatwierdzonymi projektami sygn. O.KR.Z-2.4081.1.221.2021.LP. Oraz sygn. O.KR.Z-2.4081.1.274.2021.LP.*
- *Ze względu na zastosowanie tablic kierujących U-21a/a na całym odcinku prac nie wprowadza się zastosowania tymczasowej linii P-4. Ponadto występujący ruch pojazdów budowy na powyższym odcinku wymusza będzie ciągle odnawianie malowania oraz wiążące się z tym dodatkowe utrudnienia w ruchu.*

**Termin realizacji: II kwartał 2022r. - III kwartał 2022r.**

Przewidywany czasookres wykonywania prac: 3 miesiące od 02.05.2022r. do 31.07.2022r.

*(Podany termin wykonywania prac jest przewidywany i zależy od postępu trwających robót na przedmiotowym odcinku. O dokładnym terminie wprowadzenia czasowej organizacji ruchu wykonawca jest zobowiązany poinformować odpowiednie organy na 7 dni przed przystąpieniem do prac)*

## **V. Sposób oznakowania:**

### **1. Zasady rozmieszczania tablic informacyjnych**

Oznakowanie robót należy wykonać w sposób wskazany na załączonym opracowaniu. Miejsca ustawienia znaków w terenie należy wybrać indywidualnie w zależności od sytuacji. Ustawiając oznakowanie należy kierować się następującymi zasadami:

- znaki, tablice nie mogą zasłaniać istniejących znaków drogowych, informatorów sygnalizacji świetlnej;
- nie mogą zasłaniać widoczności w rejonie skrzyżowania.
- znaki drogowe użyte do oznakowania robót powinny mieć wymiar o jedną grupę większy niż znaki ustawione na stałe.

### **2. Czynności poprzedzające zajęcie pasa drogowego:**

Przed zajęciem pasa drogowego należy:

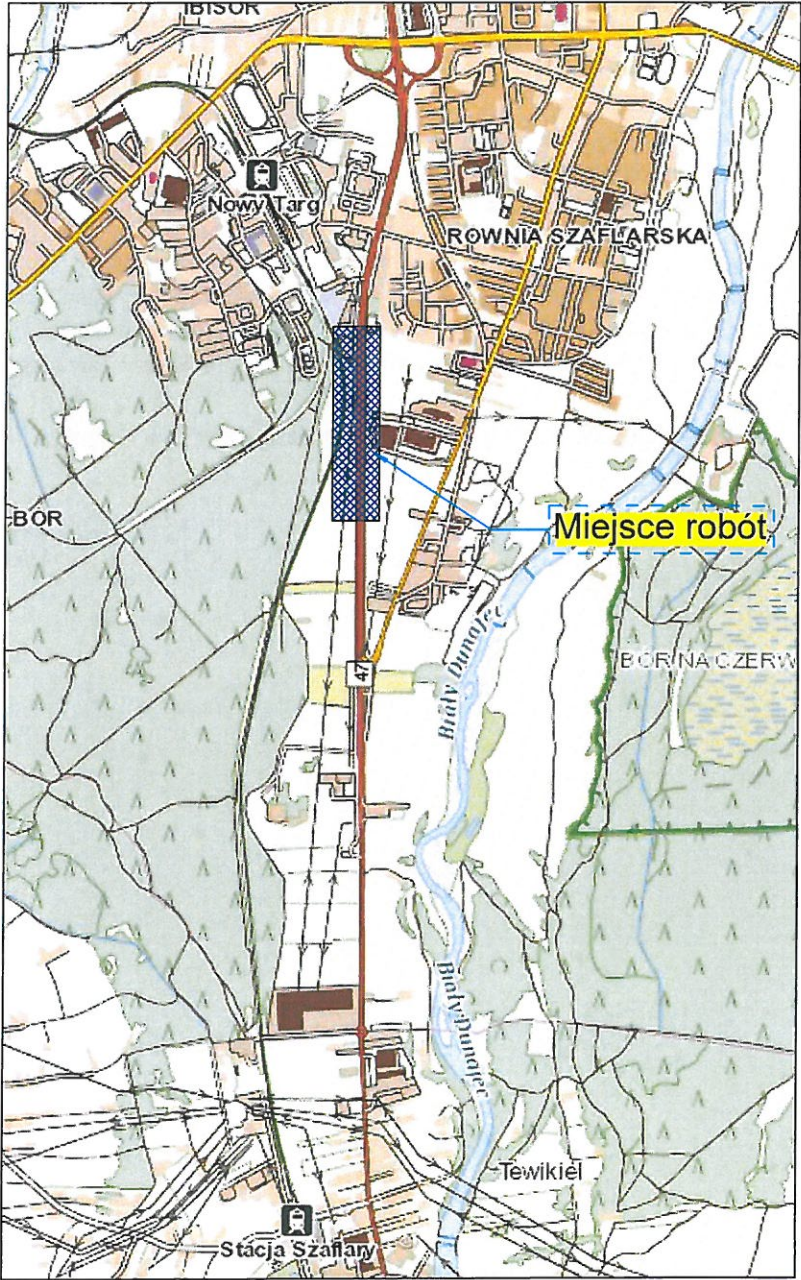
- 1) Uzyskać u Zarządcy Drogi pisemne zezwolenie na zajęcie pasa drogowego uzgadniając termin zajęcia pasa drogowego;
- 2) Wykonać i ustawić w określonych miejscach wskazanym projektem oznakowanie.

### **3. Uwagi ogólne:**

W czasie prowadzenia robót należy zapewnić stałą kontrolę ustawionego zabezpieczenia i oznakowania zastępczego, a stwierdzone usterki niezwłocznie likwidować. Po zakończeniu zajęcia pasa drogowego teren należy przywrócić do stanu pierwotnego i przekazać Zarządcy drogi.

**Za oznakowanie na placu budowy odpowiada kierownik budowy.**

Opracował:  
*Michał Knutelski*  
Michał Knutelski



Łączy rys. 2

ul. Krakowska DK 47, asf szer 7,0 m

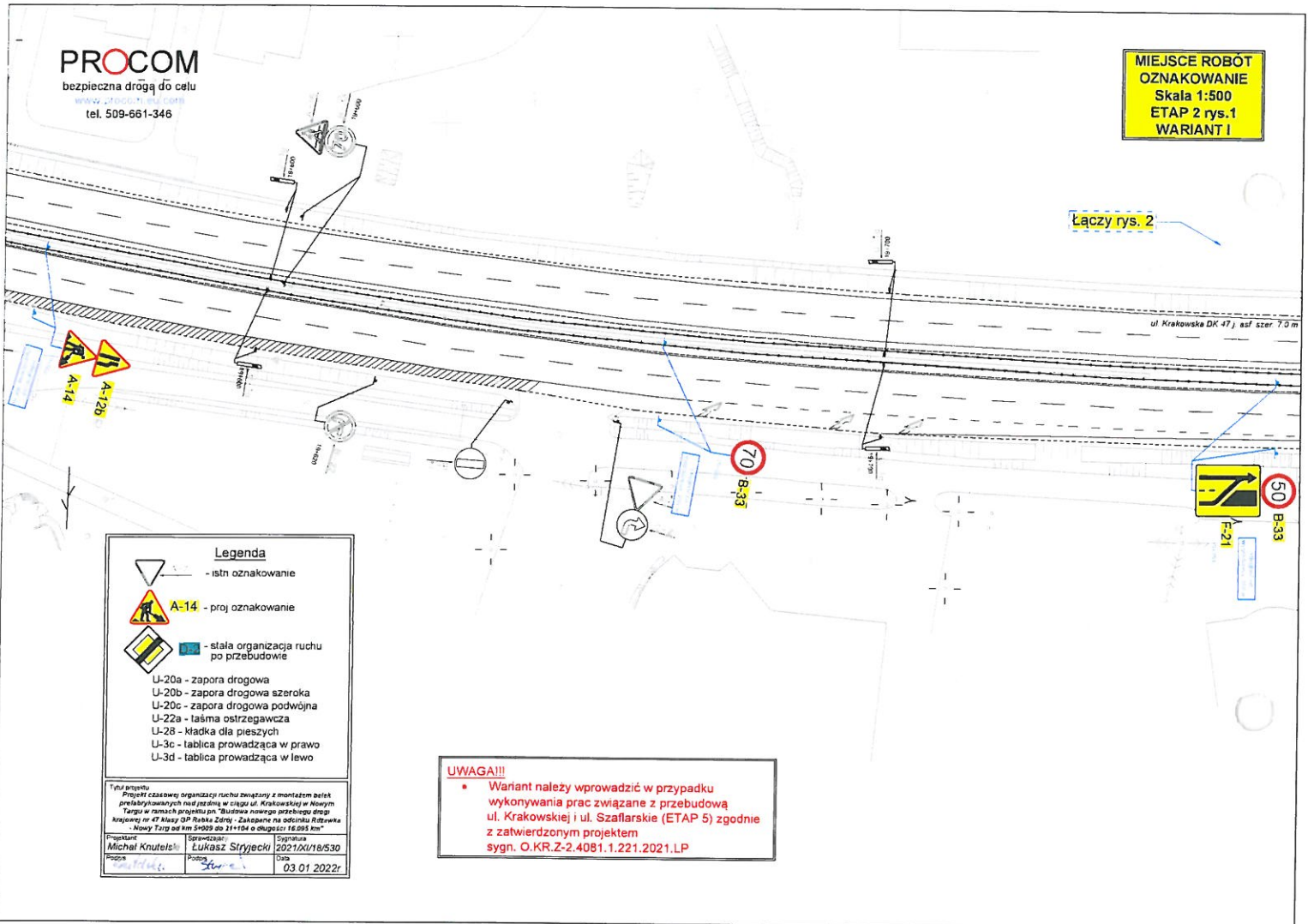
- Legenda**
-  - istn oznakowanie
  -  A-14 - proj oznakowanie
  -  - siła organizacja ruchu po przebudowie
  - U-20a - zapora drogowa
  - U-20b - zapora drogowa szeroka
  - U-20c - zapora drogowa podwójna
  - U-22a - taśma ostrzegawcza
  - U-28 - kładka dla pieszych
  - U-3c - tablica prowadząca w prawo
  - U-3d - tablica prowadząca w lewo

Tytuł projektu: Projekt czasowej organizacji ruchu związany z montażem belek przebieżkowych nad jezdnią w ciągu ul. Krakowskiej w Nowym Targu w ramach projektu pn. "Budowa nowego szerszego drogi krajowej nr 47 klasy GP Raków Zdrój - Zakopane na odcinku Raków - Nowy Targ od km 5+009 do 21+104 o długości: 16,095 km"

<small>Projektant:</small> Michał Krutelski	<small>Opisujący:</small> Łukasz Stryjecki	<small>Signatura:</small> 2021.XX/18/530
<small>Podpis:</small>	<small>Podpis:</small>	<small>Data:</small> 03.01.2022r

**UWAGA!!!**

- Wariant należy wprowadzić w przypadku wykonywania prac związane z przebudową ul. Krakowskiej i ul. Szafarskiej (ETAP 5) zgodnie z zatwierdzonym projektem sygn. O.KR.Z-2.4081.1.221.2021.LP





**PROCOM**

bezpieczna droga do celu

ul. Krakowska 100, 01-644 Warszawa

tel. 509-661-346

Łączy rys. 4

**MIEJSCE ROBÓT  
OZNAKOWANIE**  
Skala 1:500  
ETAP 1 rys.5  
WARIANT I

U-21a/a+  
(co 20,0 m)



U-21a/a+  
(co 10,0 m)  
5-punktowa fala świetlna

B-1  
Nie należy  
pobliżać budowy  
U-20b+światło czerwone

U-21b+b+  
(co 10,0 m)  
5-punktowa fala świetlna

U-21b+b+  
(co 10,0 m)  
5-punktowa fala świetlna

**Legenda**

- istn. oznakowanie
- A-14 - proj. oznakowanie
- stała organizacja ruchu po przebudowie
- U-20a - zapora drogowa
- U-20b - zapora drogowa szeroka
- U-20c - zapora drogowa podwójna
- U-22a - taśma ostrzegawcza
- U-28 - kładka dla pieszych
- U-3c - tablica prowadząca w prawo
- U-3d - tablica prowadząca w lewo

\*Każdy projekt  
Projekt organizacji ruchu związany z montażem barier  
prefabrykowanych nad jezdnią w ciągu ul. Krakowskiej w Nowym  
Targu w ramach projektu pn. "Budowa nowego przebiegu drogi  
krajowej nr 41 klasy III Białka Zdrój - Zabokom na odcinku Różanka  
- Nowy Targ o długości 5+009 do 21+104 o długości 16 095 km"

Wykonanie: Michał Krutelski	Opis: Łukasz Strzycki	Skala: 2021.XX/18/530
Podpis: <i>[Signature]</i>	Podpis: <i>[Signature]</i>	Data: 03.01.2022r.

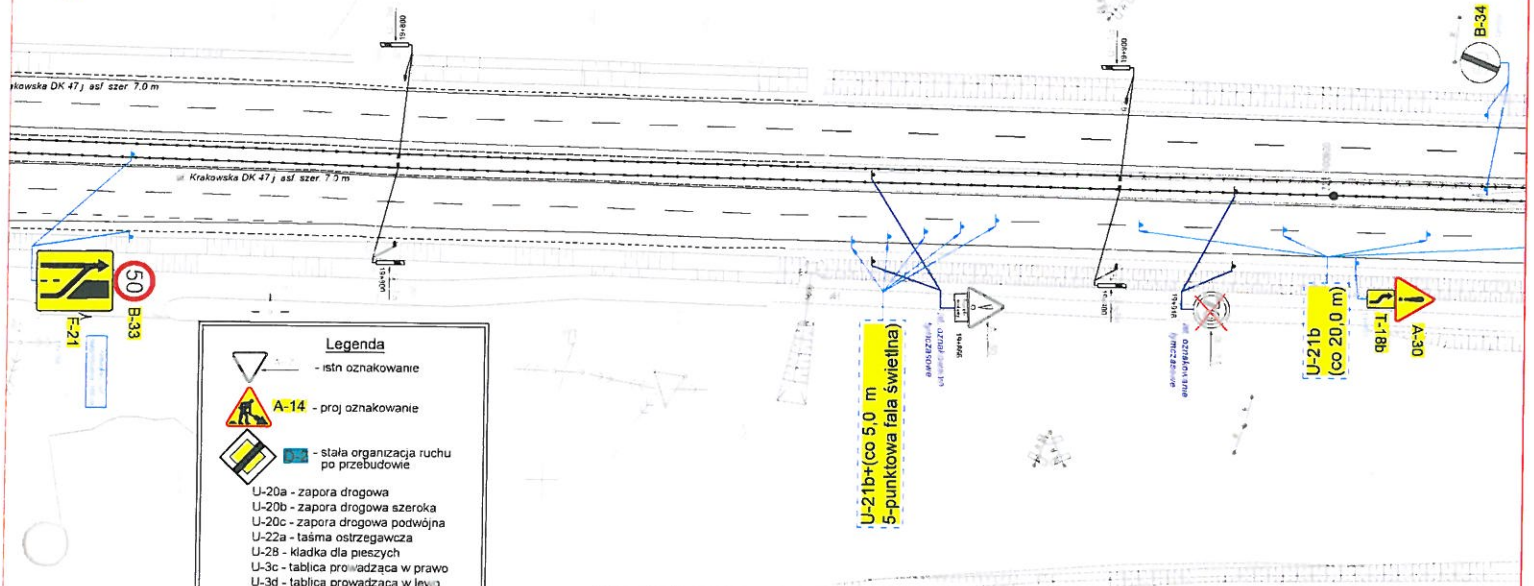
**UWAGA!!!**

- Wariant należy wprowadzić w przypadku wykonywania prac związane z przebudową ul. Krakowskiej i ul. Szafliarskie (ETAP 5) zgodnie z zatwierdzonym projektem sygn. O.KR.Z-2.4081.1.221.2021.LP

**MIEJSCE ROBÓT  
 OZNAKOWANIE  
 Skala 1:500  
 ETAP 2 rys.2  
 WARIANT I**

Łączy rys. 1

Łączy rys. 3



**Legenda**

- istn. oznakowanie
- proj. oznakowanie
- stała organizacja ruchu po przebudowie
- U-20a - zapora drogowa
- U-20b - zapora drogowa szeroka
- U-20c - zapora drogowa podwójna
- U-22a - taśma ostrzegawcza
- U-28 - kładka dla pieszych
- U-3c - tablica prowadząca w prawo
- U-3d - tablica prowadząca w lewo

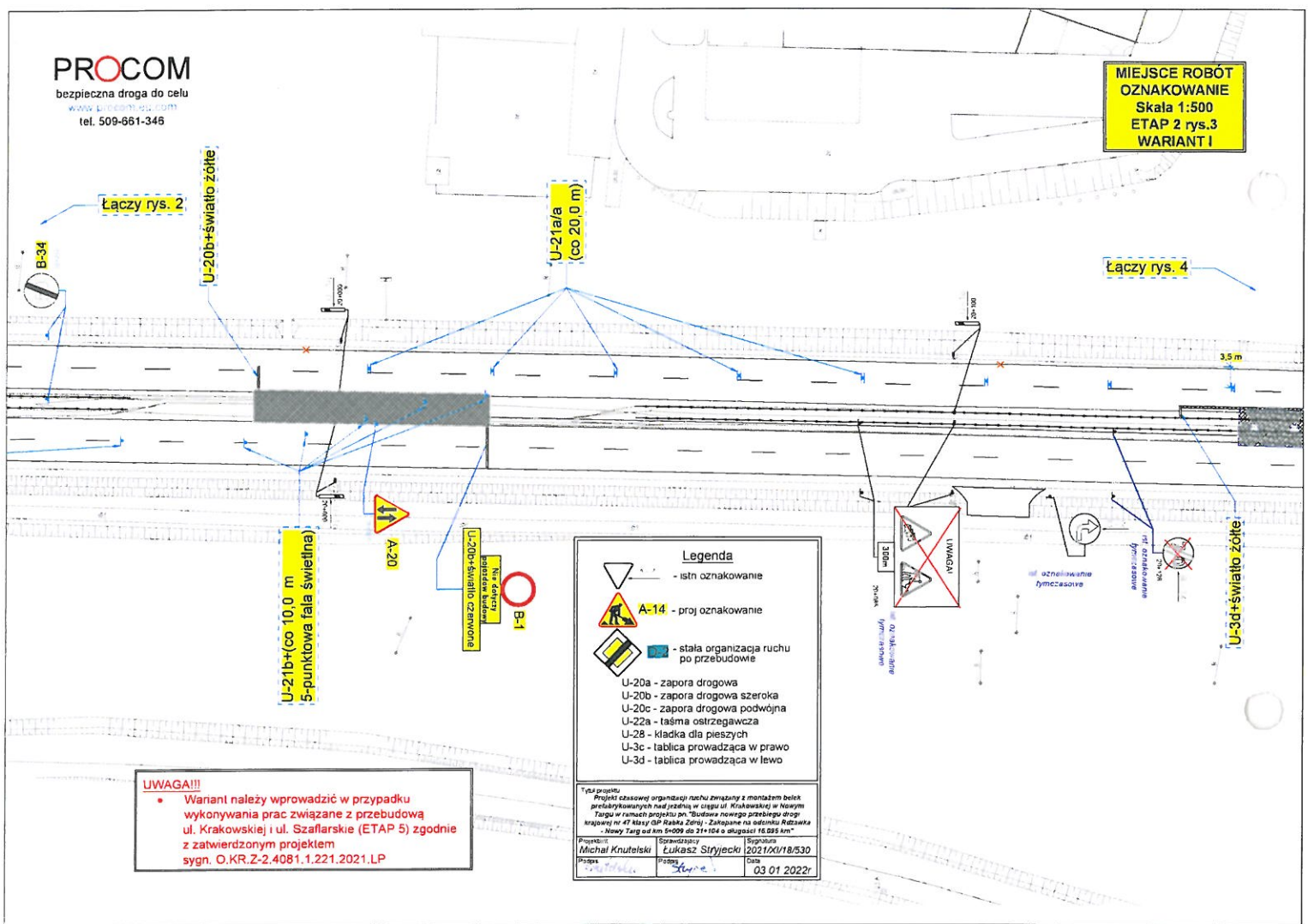
\*Tytuł projektu:  
 Projekt czasowej organizacji ruchu związany z montażem belek przeciwblokujących nad jezdnią w ciągu ul. Krakowskiej w Nowym Targu w ramach projektu pn. "Budowa nowego przebiegu drogi krajowej nr 47 klasy DP Rabka Żuraj - Zakopane na odcinku Rabzawka - Nowy Targ od km 5+000 do 21+104 o długości 16,104 km"

Projektant: Michał Krutelski	Wykonawca: Łukasz Strzycki	Symbolika: 2021/001/18-530
Pracownik: [signature]	Data: 03.01.2022r.	

**UWAGA!!!**

- Wariant należy wprowadzić w przypadku wykonywania prac związane z przebudową ul. Krakowskiej w ul. Szaflarskie (ETAP 5) zgodnie z zatwierdzonym projektem sygn. O.KR.Z-2.4081.1.221.2021.LP

**MIEJSCE ROBÓT  
 OZNAKOWANIE**  
 Skala 1:500  
 ETAP 2 rys.3  
 WARIANT I



Łączy rys. 2

U-20b+światło żółte

U-21a(fala  
 (co 20,0 m)

Łączy rys. 4

U-21b+(co 10,0 m  
 5-punktowa fala świetlna)

U-20c+światło czerwone

U-3d+światło żółte

**Legenda**

- istn oznakowanie
- A-14 - proj oznakowanie
- stała organizacja ruchu po przebudowie
- U-20a - zapora drogowa
- U-20b - zapora drogowa szeroka
- U-20c - zapora drogowa podwójna
- U-22a - taśma ostrzegawcza
- U-28 - kładka dla pieszych
- U-3c - tablica prowadząca w prawo
- U-3d - tablica prowadząca w lewo

**UWAGA!!!**

- Wariant należy wprowadzić w przypadku wykonywania prac związane z przebudową ul. Krakowskiej i ul. Szafarskie (ETAP 5) zgodnie z zatwierdzonym projektem sygn. O.KR.Z-2.4081.1.221.2021.LP

Tytuł projektu Projekt czasowej organizacji ruchu związany z montażem białek prefabrykowanych nad jezdnią w ciągu ul. Krakowskiej w Nowym Targu w ramach projektu pn. "Budowa nowego przebiegu drogi krajowej nr 47 klasy DII Rada Ziemi - Zakopane na odcinku Ruda - Nowy Targ od km 5+009 do 21+104 o długości 16,095 km"		
Projektant Michał Krutelski	Sprowadził Łukasz Strzycki	Sygnatura 2021XIV/18/530
Prace	Prace	Data 03 01 2022r

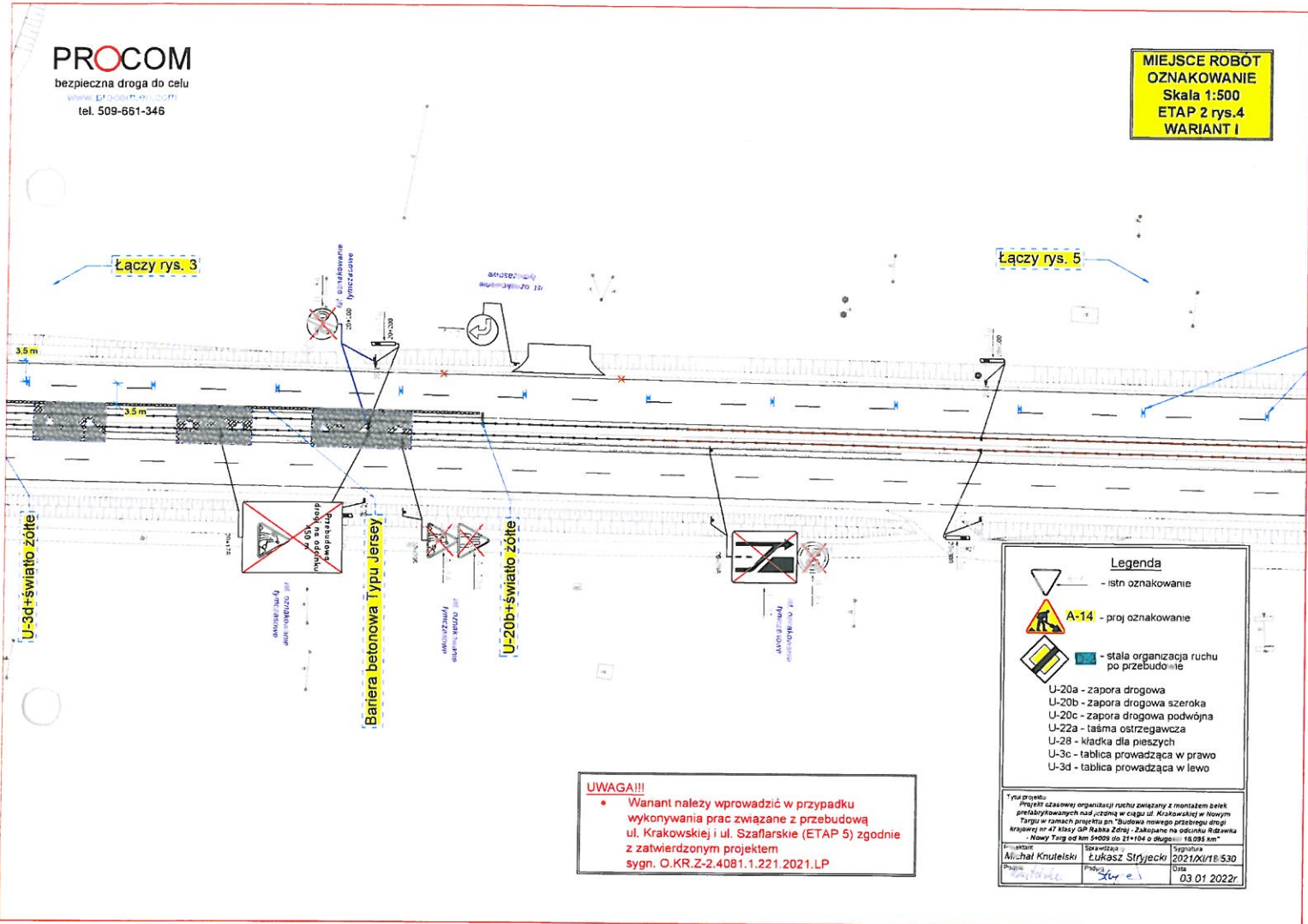
**PROCOM**

bezpieczna droga do celu

www.procom.pl

tel. 509-651-346

**MIEJSCE ROBOT  
OZNAKOWANIE**  
Skala 1:500  
ETAP 2 rys.4  
WARIANT I



**UWAGA!!!**

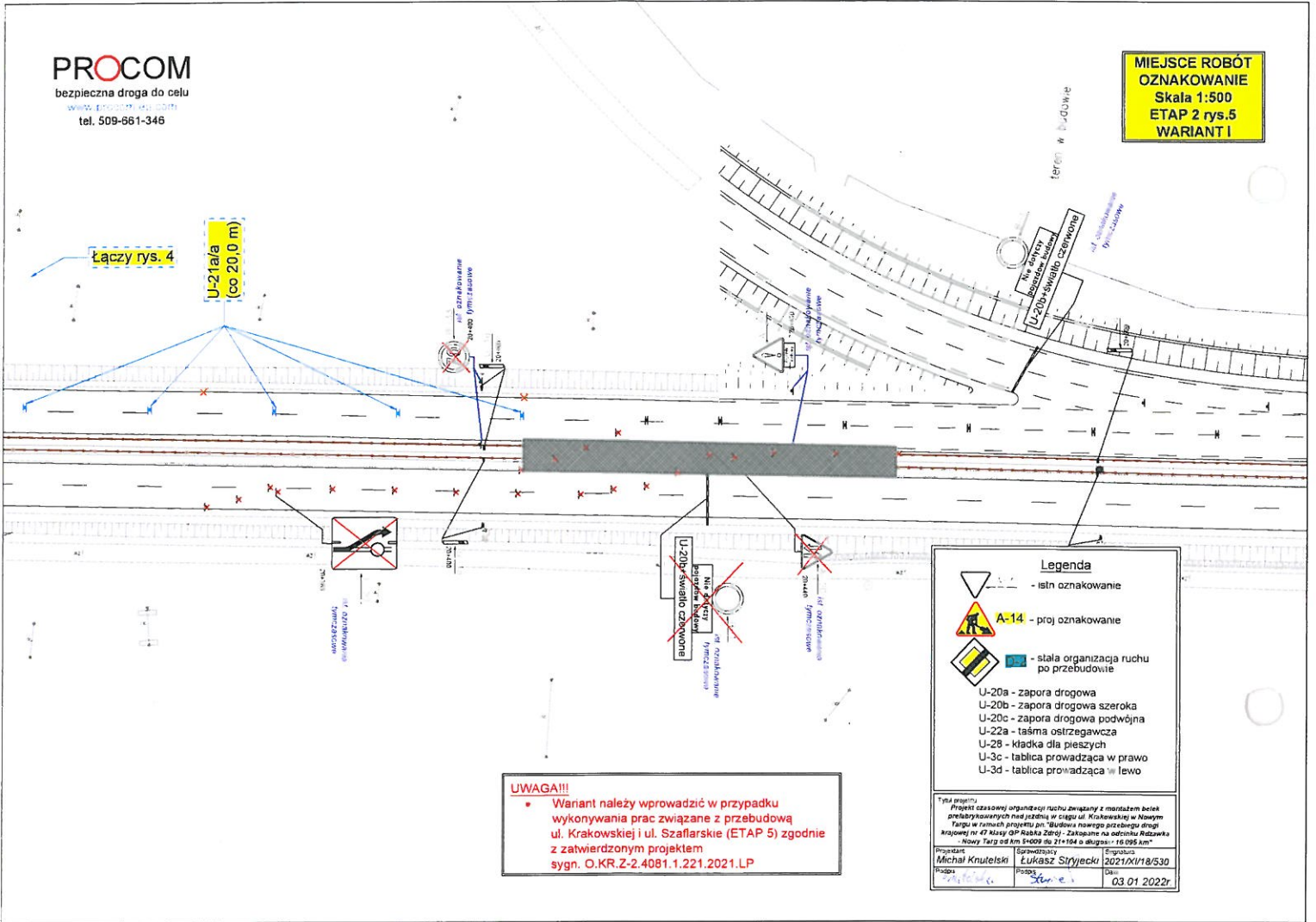
- Wariant należy wprowadzić w przypadku wykonywania prac związane z przebudową ul. Krakowskiej i ul. Szaflarskie (ETAP 5) zgodnie z zatwierdzonym projektem sygn. O.KR.Z-2.4081.1.221.2021.LP

**Legenda**

- istn. oznakowanie
- A-14** - proj. oznakowanie
- stała organizacja ruchu po przebudowie
- U-20a - zapora drogowa
- U-20b - zapora drogowa szeroka
- U-20c - zapora drogowa podwójna
- U-22a - taśma ostrzegawcza
- U-28 - kładka dla pieszych
- U-3c - tablica prowadząca w prawo
- U-3d - tablica prowadząca w lewo

Tytuł projektu: Projekt szacowej organizacji ruchu związany z montażem bieżek prefabrykowanych nad jezdnią w ciągu ul. Krakowskiej w Nowym Targu w ramach projektu pn. "Budowa nowego przebiegu drogi krajowej nr 47 klasy GP Rabbia Żelaznej. Zakopane na odcinku Rządowa - Nowy Targ od km 5+009 do 21+104 o długości - 16,095 km"

Projektant	Wykonawca	Typatura
Nichal Knuteński	Łukasz Strzycki	2021.XI/18.530
Podpis	Podpis	Data
<i>[Signature]</i>	<i>[Signature]</i>	03.01.2022r.



**UWAGA!!!**

- Wariant należy wprowadzić w przypadku wykonywania prac związane z przebudową ul. Krakowskiej i ul. Szaflarskie (ETAP 5) zgodnie z zatwierdzonym projektem sygn. O.KR.Z-2.4081.1.221.2021.LP

**Legenda**

- istn. oznakowanie
- A-14 - proj. oznakowanie
- stała organizacja ruchu po przebudowie
- U-20a - zaporą drogową
- U-20b - zaporą drogową szeroką
- U-20c - zaporą drogową podwójną
- U-22a - taśmą ostrzegawczą
- U-2b - kładką dla pieszych
- U-3c - tablica prowadząca w prawo
- U-3d - tablica prowadząca w lewo

Tytuł projektu: Projekt czasowej organizacji ruchu związany z montażem barak prefabrykowanych nad jezdnią w ciągu ul. Krakowskiej w Nowym Targu w ramach projektu pn. "Budowa nowego przebiegu drogi krajowej nr 47 klasy QIV Rostki Szary - Zakolanie na odcinku Ruzsówka - Nowy Targ od km 5+009 do 21+194 o długości - 16 095 km"

Projektant Michał Knutecki	Suprojektant Łukasz Strzyjecki	Inżynier 2021XXI/18/630
Podpis	Podpis	Data 03 01 2022r